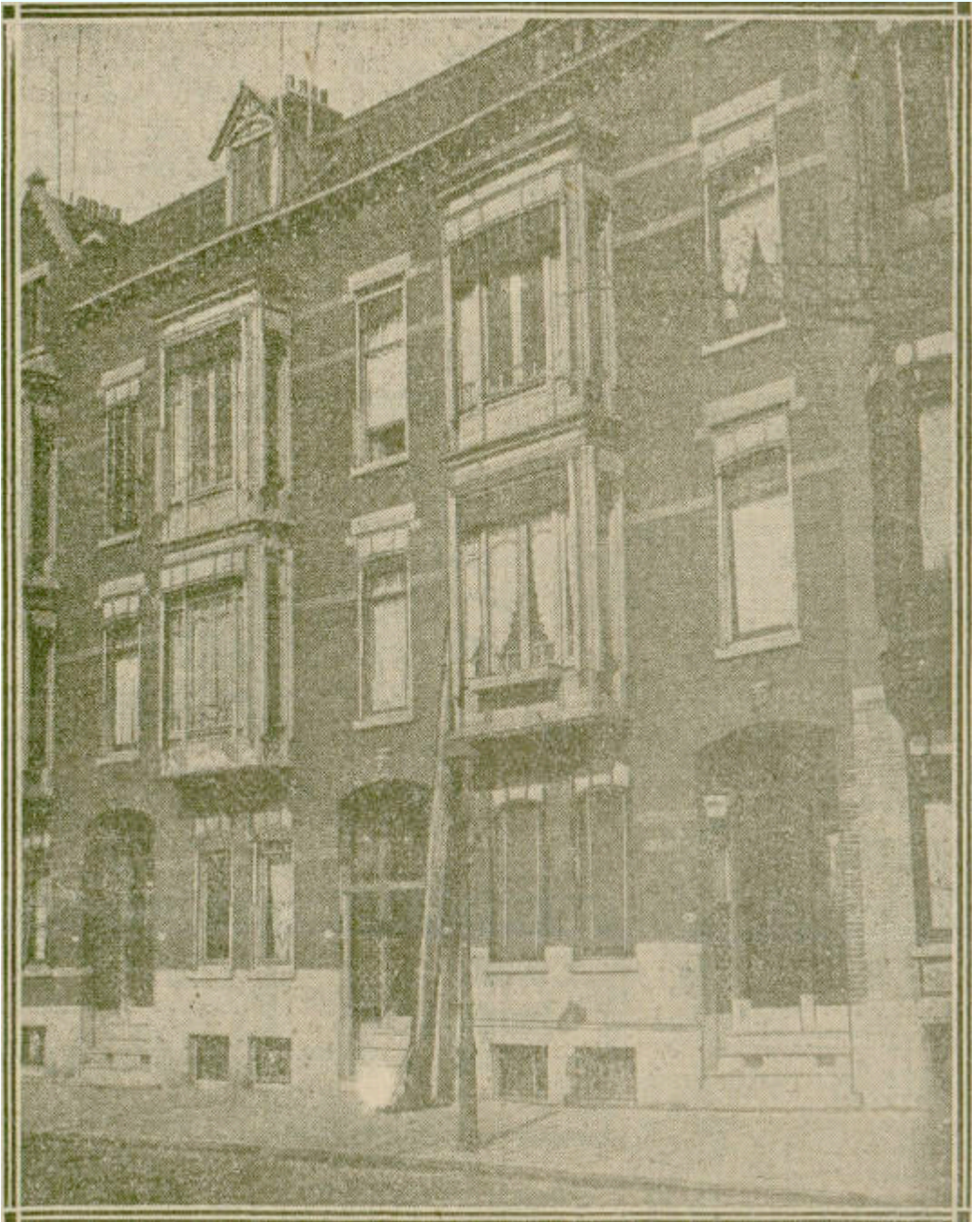


SCHEEVE HUIZEN AAN DEN HEEMRAADSSINGEL.



Menig huis aan den Heemraadssingel, voornamelijk in het laatste gedeelte bij de Rochussenstraat, staat niet meer zoo stevig op zijn fundamenteën als toen het gebouwd werd. De slappe grond is daarvan de oorzaak. Eén pand moet zelfs **gestut worden. De daklijst ervan is al ernstig verbogen.**